

Bitte überprüfe zuerst, ob das Rücksendelabel beiliegt.

Klebe es dann über das ursprüngliche Versandlabel auf dem Kartondeckel. Sollte das Label fehlen, melde Dich bitte umgehend bei uns. Vielen Dank!



Scanne den QR-Code oder nutze den Link, um das Aufbau-Video anzusehen.

foboxy.de/aufbau



Warnung vor elektrischer Spannung



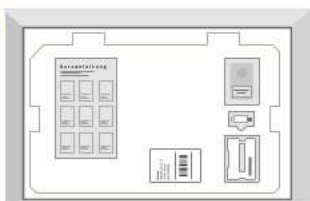
Warnung vor Handverletzungen



Warnung vor Bruch- & Feuergefahr
Bitte Stecker ziehen bei längerer Nichtverwendung.

foboxy in Betrieb nehmen

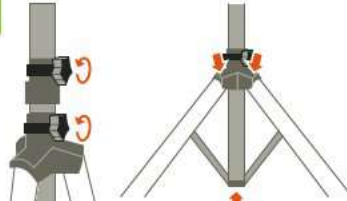
1



Entnimm alle Komponenten und lege dann das obere Polster zur Seite. Hebe nun das Stativ aus dem Karton heraus.

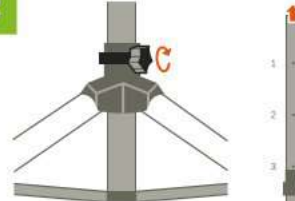
Hinweis: Die Fotobox und das Zubehör dürfen unter keinen Umständen beschädigt, beklebt oder beschriftet werden.

2



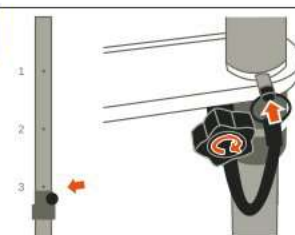
Löse die beiden Sternschrauben am Stativ. Schiebe das Gelenk an der unteren Schraube so weit an der Stange nach unten, bis die Beine ohne zu wackeln möglichst breit und sicher stehen.

3



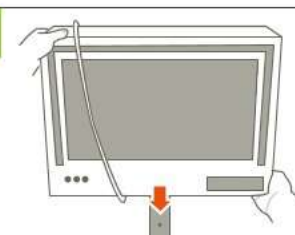
Ziehe die untere Schraube am Gelenk wieder fest, damit die Standbeine fixiert sind. Ziehe am oberen Ende des Stativs die Teleskopstange heraus, bis das dritte Sicherungsloch sichtbar ist.

4



Schiebe den Auslöserhalter bis ganz nach unten. Stecke den Sicherungsstift so durch den Auslöserhalter und das dritte Loch der Stange, dass beide fixiert sind. Ziehe die Schraube daneben wieder fest.

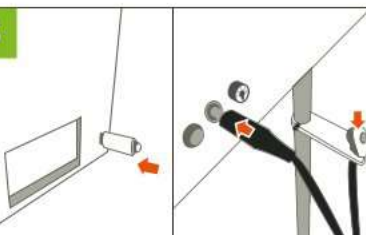
5



Lege das Stromkabel über den Bildschirm und hebe die Fotobox mit beiden Händen an den gegenüberliegenden Ecken aus dem Polster. Setze sie vorsichtig auf die Teleskopstange des Stativs. Lass Dir beim Aufsetzen von einer zweiten Person helfen!

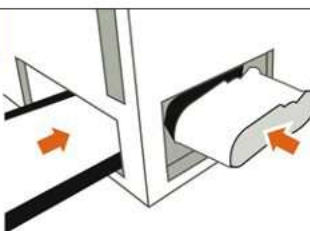
Hinweis: Die Box niemals am Kabel heben!

6



Stecke zuerst den USB-Stick in die Öffnung an der rechten Seite der Fotobox. Anschließend das Kabel des Auslösers bis zum Anschlag in die dafür vorgesehene Buchse einführen. Hänge nun den Auslöser in die Halterung am Stativ ein.

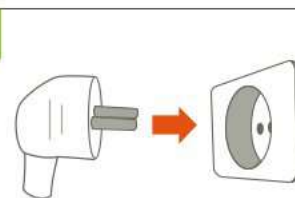
7



Nimm jetzt die Papierschublade, das mitgelieferte Fotopapier und das Farbband aus dem oberen Polster. Lege Farbband und Papier in die Fotobox ein – die Anleitung dazu findest Du umseitig.

Hinweis: Weiteres Druckmaterial findest Du im separaten Zubehörkarton.

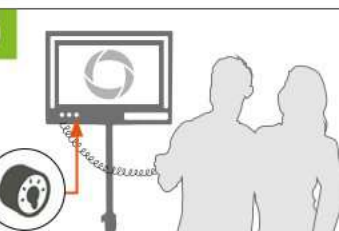
8



Stecke den Stecker der Fotobox in eine leicht zugängliche Steckdose in der Nähe. Die Fotobox startet und ist einsatzbereit! Teste die Box und folge den Anweisungen auf dem Bildschirm.

Hinweis: Verwende die Kabelverlängerung aus dem Zubehörkarton.

9



Nun musst Du nur noch die Requisiten auslegen, mit dem Dimmer für gutes Licht sorgen und schon kann es losgehen!

Wir wünschen Dir eine tolle Feier und viele lustige Fotos!