

foboxy

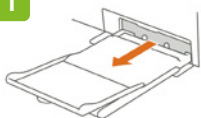
Le remplacement du ruban encreur et l'ajout de papier sont décrits ici. Les deux prennent **moins d'une minute**. Cette notice est jointe à chaque borne photo.



Remplacement du papier

Veuillez remplacer le papier quand ce pictogramme s'affiche à l'écran.

1



Extrayez avec précaution la cassette hors de l'orifice avant de la borne photo.

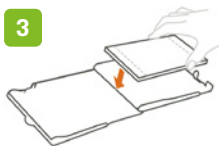
Remarque : pour le montage, vous trouverez la cassette dans le calage supérieur en mousse.

2



Ouvrez les deux clapets de la cassette. Sortez la pile de papier neuf de son emballage.

3



Placez le papier, côté brillant vers le haut, en évitant d'y laisser des empreintes digitales.

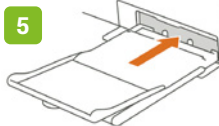
Remarque : ne jamais mettre plus d'une pile de 18 feuilles à la fois !

4



Fermez le grand clapet de la cassette, un clic retentit. Laissez le petit clapet ouvert.

5



Insérez la cassette bien droite dans l'orifice avant jusqu'à ce qu'elle s'enclenche.

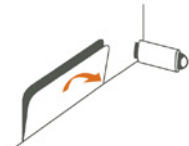
Remarque : après le remplacement du papier, la borne photo reprend automatiquement l'impression.



Remplacement du ruban encreur

Ne remplacez le ruban encreur que lorsque ce pictogramme s'affiche à l'écran.

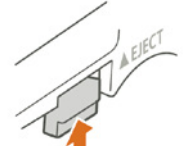
1



Ouvrez le clapet sur le côté droit de la borne photo, à côté de la clé USB.

Remarque : aucun ruban encreur ne se trouve dans la borne photo lors du montage.

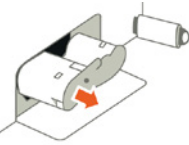
2



Déverrouillez le ruban encreur en appuyant sur le petit bouton situé au-dessus.

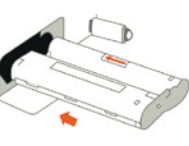
Remarque : si le ruban encreur reste coincé, redémarrez la borne photo et réessayez.

3



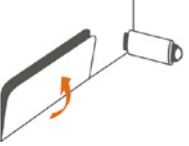
Retirez le ruban encreur usagé de la borne photo et jetez-le.

4



Retirez le ruban encreur neuf du film transparent et insérez-le dans l'orifice de la borne photo.

5



Après que le ruban encreur s'est enclenché de manière audible, refermez le clapet latéral.

Remarque : après le remplacement du papier, la borne photo reprend automatiquement l'impression.



Scannez le code QR ou utilisez le lien pour visionner la vidéo sur le remplacement.

foboxy.fr/remplacement